

よくあるご質問

●自治会に加入したいときは？

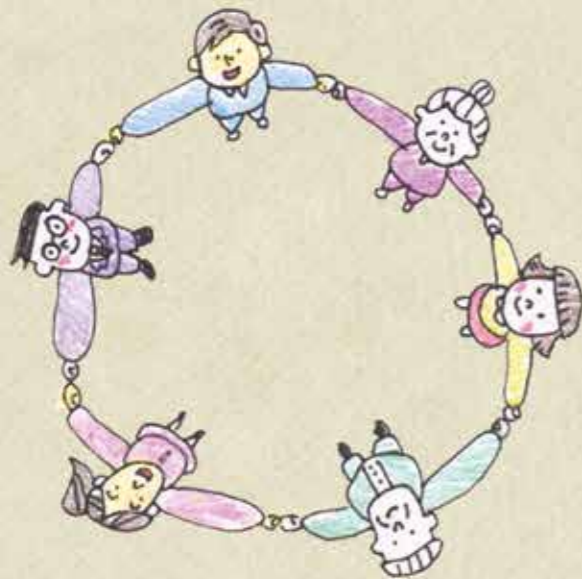
お住まいの地域の自治会長など役員にお尋ねください。
ご自分の自治会が分からない場合は、福山市自治会連合会事務局へお問い合わせください。学区(地区・町)連合会長をご紹介します。

●自治会費はいくらですか？

自治会によって様々です。
詳しくはお住まいの自治会にお問い合わせください。

●役員をやらなければならないと聞きますが…？

自治会員で分担して行いますが、自治会によっては個人の都合に合わせて相談に応じる場合もありますので、まずは地域の自治会にご相談ください。



市内には、80学区(地区・町)自治会(町内会)連合会があります。



- あなたの地域の自治会・町内会は _____ です。
- 自治会・町内会加入に関するお問い合わせ先は _____
- TEL _____ です。

● 自治会・町内会に関するお問い合わせ先
福山市自治会連合会 事務局 TEL・FAX(084)923-9633
月曜日～金曜日 午前9時～午後4時(祝日・年末年始を除く)

《自治会・町内会》 加入のご案内

住んで良かった
住み続けたいまちを
一緒につくりましょう

ばらのまち福山
イメージキャラクター
ローラです。



- いざという時、助け合うことができる
安心・安全のまちづくりをしています。
- 子どもや高齢者などの見守り・支援を通じて
健やかなまちづくりをしています。
- 地域の活動や親睦行事を開催し、
心が通い合うまちづくりをしています。



福山市自治会連合会の組織

自治会
(町内会)

(約1,050)

学区(地区・町)
自治会連合会

(80学区(地区・町))

福山市
自治会
連合会

※「自治会」を「町内会」と呼んでいる地域もあります。

くわしくはホームページをご覧ください

福山市自治会連合会



<http://www.megaegg.ne.jp/~jichiren/>