

施設概要

- [施設名称] ケアビレッジだいきち
- [所在地] 広島県府中市府中町150-1
- [施設の種類] 居宅介護支援事業所・地域密着型通所介護・サービス付き高齢者向け住宅
- [利用定員] ●サービス付き高齢者向け住宅／定員5名(1R部屋×5室)  
定員6名(2R部屋×3室)
- 地域密着型通所介護／定員15名(1日あたり)
- [建物概要] 敷地面積：899.67㎡  
建築面積：1F床面積／249.29㎡  
2F床面積／249.29㎡  
延床面積／498.58㎡  
軽量鉄骨造2階建



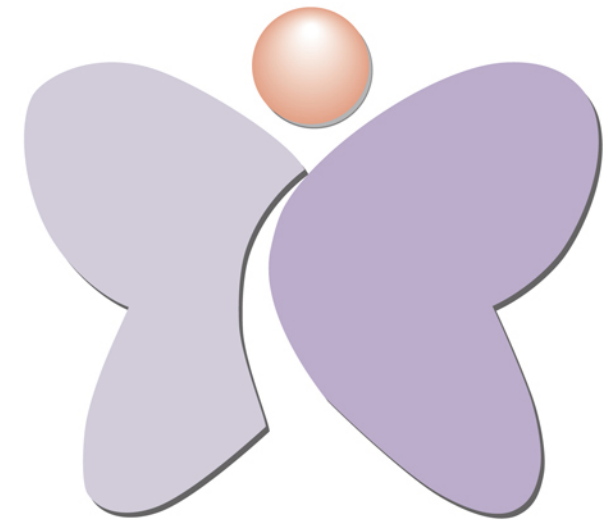
●中国バス「中通り」停留所下車、徒歩1分



ケアビレッジ  
**だいきち**

〒726-0005 広島県府中市府中町150-1  
TEL (0847) 43-6339 FAX (0847) 44-6455  
e-mail daikichi@ms3.megaegg.ne.jp  
URL <http://www.megaegg.ne.jp/~daikichi>

(有)ダイキチ 〒726-0005 広島県府中市府中町146 大吉旅館内  
TEL (0847) 41-2268 FAX (0847) 41-8677



DAIKICHI  
ケアビレッジ  
**だいきち**





いつまでも住み慣れた、ここ府中で  
安心して健康に暮らしたい・・・その思いを大切にしています。

**だ** 大規模施設にはない小規模ならではのゆっくりとした雰囲気の中で、きめ細やかな関わりを大切にします

**い** いつまでも健康で健やかな毎日を過ごすために・・・

- ・毎日の健康観察の実施
- ・併設介護事業所による個別リハビリテーションの提供や介護に関する相談、書類の手続き
- ・連携介護事業所による排泄、入浴、先発、着替え、整容、看護処置などの個別ケアの提供

**き** 季節折々のお食事を大吉旅館が提供

- ・旬の素材を使った料理を、みんなと美味しく食べることが元気の源になります

**ち** 地域とのふれあいを大切にしています

- ・利用者様ご自身が選択した暮らしにて、家族や地域の一人としての生活を応援しています



① 食事例



② リビング・ダイニング



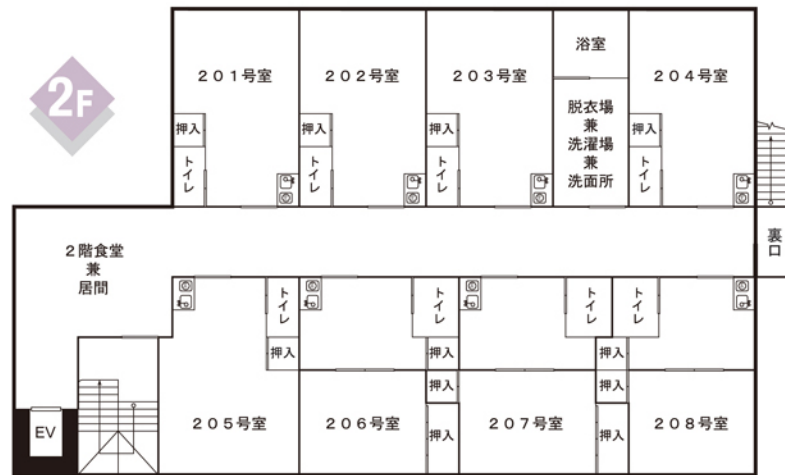
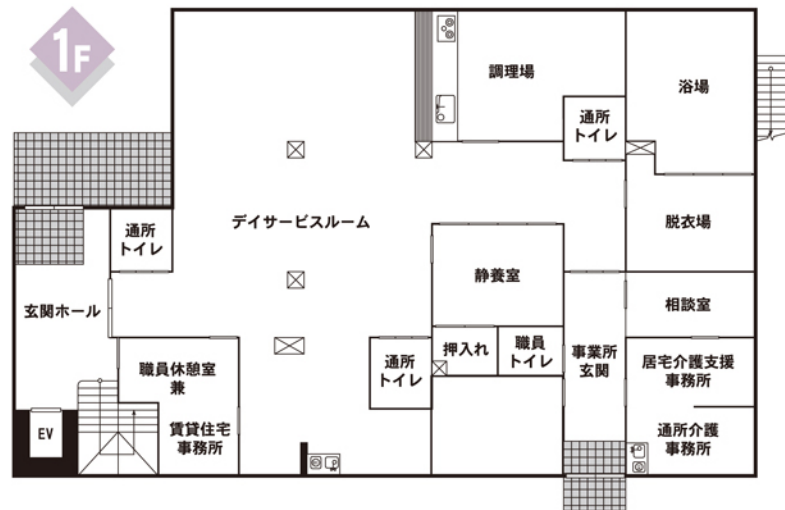
③ 居室(タイプA)



④ デイサービス



⑤ 大浴場



### 周辺環境

府中市の中心部に位置しているため、大変利便性が高く、また四季折々の景色やイベントもお楽しみいただけます



JR府中駅



夏祭り(備後国府まつり)  
\*当施設周辺にて、毎年開催